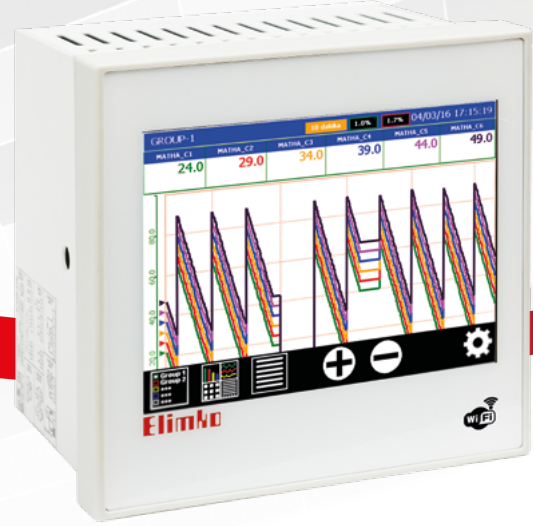


# Elimko

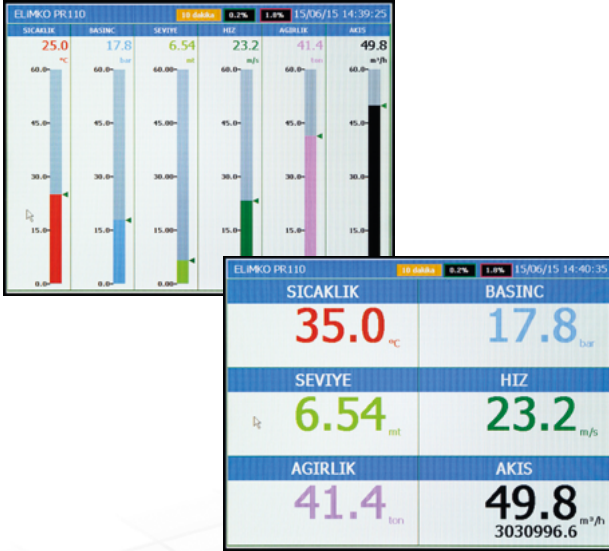
## E-PR-110 SERİSİ KAĞITSIZ KAYIT VE KONTROL CİHAZI



### ■ CİHAZIN TANIMI

E-PR-110 serisi cihazlar, mikrokontrolör kullanılarak tasarlanmış kağıtsız kayıt ve kontrol cihazlarıdır. Ünersal giriş ve çıkışların kullanıcı tarafından programlanabildiği 3, 6, 9, 12, 15, 18, 21 ve 24 kanal giriş, 12 Röle çıkışı, 64 sayısal giriş/çıkış, programlama gerektirmeyen kolay takılıp çıkartılabilen I/O kartlarıyla endüstrinin her alanında kullanılmaktadır. Sıcaklık, basınç, seviye, debi, akım, gerilim gibi fiziksel birimlerin sayısal ortamda kayıt edilmesinde, Demir-Çelik, Kimya, Metalurji, Petro-Kimya, Rafineriler, Gıda, Çimento, Seramik, Cam ve diğer sanayi dallarında yaygın bir kullanım alanı bulunmaktadır.

RS-485 ve ethernet bağlantısı, USB port imkanı ve yüksek kapasitede dahili veri depolama özelliği ile çok fonksiyonlu bir kayıt ve kontrol cihazıdır.



CE

- 2006/95/EC Alçak Gerilim Direktifinin şartları, TS EN 61010-1 standardına uygunluk ile sağlanmıştır. (Kirlenme derecesi 2)
- 2004/108/EC Elektromanyetik Uyumluluk Direktifinin şartları, TS EN 61326 standardına uygunluk ile sağlanmıştır.

Girişlerde aşırı sapma dayanımı mA: 45 mA, TC, RTD: 24 V DC, Volt: 200 V DC

### ■ TEKNİK ÖZELLİKLERİ

Doğruluk Sınıfı	0.5
Ekran Tipi	5.7" TFT ekran, 640×480 çözünürlük, 18 bit renkli, Dokunmatik
Röle Çıkışları	SPST-NO; 250 V AC, 5 A
Röle Çıkış Sayısı	Maks. 12 Röle Çıkış (Seçilen konfigürasyona bağlıdır)
Analog Sayısal Çevirici	16 bit (Her kanal için izole)
Analog Giriş Sayısı	Maks. 24 Analog Giriş (Seçilen konfigürasyona bağlıdır)
Giriş Tipleri	TC (B, E, J, K, L, N, R, S, T, U), RT (Pt-50, Pt-100, Pt-500, Pt-1000, Ni-100, Ni-200, Ni-500, Ni-1000), 0/20 mA, 4/20 mA, -2000 mV/2000 mV, 0/10 V
Sayısal Giriş Sayısı	Maks. 64 Sayısal Giriş (Seçilen konfigürasyona bağlıdır)
Sayısal Çıkış Sayısı	Maks. 64 Sayısal Çıkış (Seçilen konfigürasyona bağlıdır)
Güç Tüketimi	30 W maks.
Örnekleme Süresi	100 ms (Tüm kanallar için)
Şifre Koruması	Ayarlanabilir farklı yetkiler (En fazla 5 kullanıcı için)
Koruma Sınıfı	Ön Panel: IP65, Arka Panel: IP20
Çalışma Ortam Sıcaklığı	-10°C ... 50°C
Veri Depolama Hafızası	8 GB Micro SD Flash Internal
Çalışma Gerilimi	85-265 V AC; 50-60 Hz / 85-375 V DC
İletişim	10-100 Mbit Ethernet, RS-485, 1 USB Host
Ağırlık	1,6 kg

## STANDART TİP CİHAZLAR

E-PR-110 Kağıtsız Kayıt ve Kontrol Cihazı

E-PR-110 - S1 - S2 - S3 - S4 - Y- Z

### Standart Özellikleri

Programlanabilir üniversal girişler  
Dahili 8 GB Micro SD  
RS-485 Modbus RTU, Ethernet, 1 USB host  
PID kontrol  
Matematiksel fonksiyon kanalları  
PC yazılım programı

### S1

Yok	0
3 Adet Üniversal Giriş (TC, RTD, I, V, mV)	1
6 Adet Üniversal Giriş (TC, RTD, I, V, mV)	2
6 Adet Röle Çıkış	3
16 Adet Sayısal Giriş	4
16 Adet Sayısal Çıkış	5
4 Adet Analog Çıkış (0-20 mA, 0-10 V DC konfigüre edilebilir.)	6

### S2

Yok	0
3 Adet Üniversal Giriş (TC, RTD, I, V, mV)	1
6 Adet Üniversal Giriş (TC, RTD, I, V, mV)	2
6 Adet Röle Çıkış	3
16 Adet Sayısal Giriş	4
16 Adet Sayısal Çıkış	5
4 Adet Analog Çıkış (0-20 mA, 0-10 V DC konfigüre edilebilir.)	6

### S3

Yok	0
3 Adet Üniversal Giriş (TC, RTD, I, V, mV)	1
6 Adet Üniversal Giriş (TC, RTD, I, V, mV)	2
6 Adet Röle Çıkış	3
16 Adet Sayısal Giriş	4
16 Adet Sayısal Çıkış	5
4 Adet Analog Çıkış (0-20 mA, 0-10 V DC konfigüre edilebilir.)	6

### S4

Yok	0
3 Adet Üniversal Giriş (TC, RTD, I, V, mV)	1
6 Adet Üniversal Giriş (TC, RTD, I, V, mV)	2
6 Adet Röle Çıkış	3
16 Adet Sayısal Giriş	4
16 Adet Sayısal Çıkış	5
4 Adet Analog Çıkış (0-20 mA, 0-10 V DC konfigüre edilebilir.)	6

### Wi-Fi

Yok	0
Var (802.11 bgn 2.4 GHz)	1

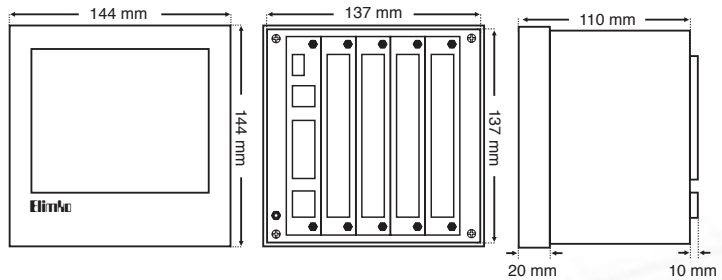
### Besleme

85-265 V AC; 50-60 Hz / 85-375 V DC	0
-------------------------------------	---

### NOT:

- Yukarıdaki I/O Alternatifleri, tüm SLOT'lar için geçerlidir.
- Besleme ünitesi limitleri dahilinde röle çıkışı, analog çıkış ve iki telli transmitter besleme opsiyonlarının toplam sayısı 16 adet ile sınırlandırılmıştır. Bu güç limitleri şartlarının aynı anda aktif hale gelmesi durumunda geçerlidir.
- Tüm SLOT'ların ANALOG ve SAYISAL giriş olarak seçilmesi durumunda böyle bir sınırlama yoktur.
- Konfigurasyon ve farklı uygulama detayları için lütfen Elimko ile temas kurunuz.

### ■ CİHAZ EBATLARI



Pano kesiti = 137 x 137 mm



Firmamız daha önce bilgi vermeksizin, teknolojik gelişmeler paralelinde, üretimlerinde her türlü değişikliği yapma hakkına sahiptir.



in /elimkoldsti  
f /elimkoldsti  
v /elimkoldsti