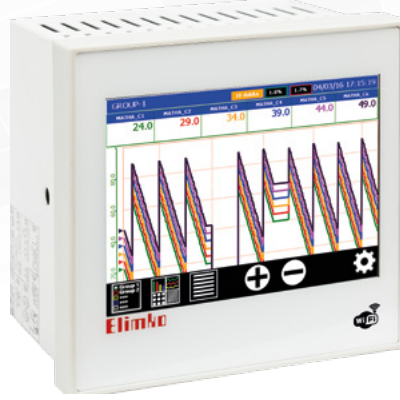


Elimko

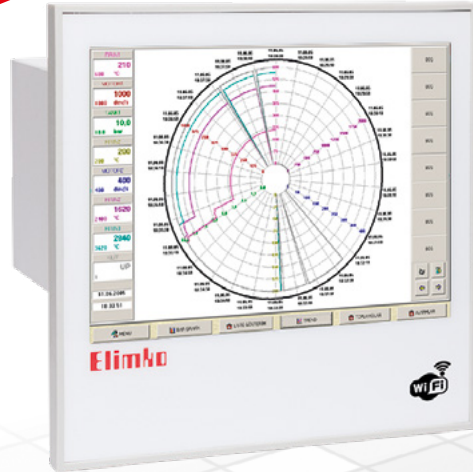
İleri Teknolojide İleride...



E-PR-110



E-PR-110



E-PR-200



E-PR-200

Kağıtsız Veri Kaydetme ve
Kontrol Teknolojisi
E-PR-110 & E-PR-200

Cihazların Tanımı

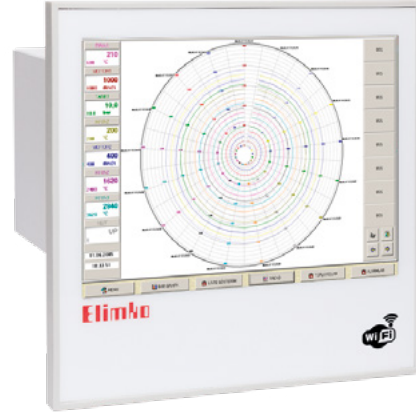


E-PR-110 Tanımı

E-PR-110 serisi kağıtsız kayıt ve kontrol cihazları yeni nesil mikro kontrolör kullanılarak tasarlanmış kağıtsız kayıt ve kontrol cihazlarıdır. Üniversal giriş ve çıkışların kullanıcı tarafından programlanabildiği, 144x144 mm pano ebadında, 5.7" dokunmatik LCD ekran, 8 GB hafıza, 3, 6, 9, 12, 15, 18, 21, 24 kanal üniversal giriş, 12 röle çıkışı, 64 sayısal giriş/çıkış, 16 adet analog çıkış, programlama gerektirmeyen kolay takılıp çıkartılabilen I/O kartlarıyla endüstrinin her alanında kullanılmaktadır.

Standart olarak sunulan PID özelliği ile otomatik kontrol sistemlerinde yüksek çıkış hassasiyeti ve stabil bir kontrol sağlanmaktadır.

Geniş haberleşme seçenekleri, standart olarak sunulan web sunucu, RS485, Ethernet bağlantısı, USB portu ve Wi-Fi opsiyonu ile çok fonksiyonlu bir kağıtsız kayıt ve kontrol cihazıdır.



E-PR-200 Tanımı

E-PR-200 serisi yeni nesil kağıtsız kayıt ve kontrol cihazları yenilikçi tasarım ve programlanabilir giriş ve çıkış modülleri ile endüstrinin her alanında tercih edilmektedir. 288x288 mm pano ebadında 12.1" dokunmatik LCD ekran, 8 GB hafıza, 54 kanala kadar üniversal giriş, 18 adet röle çıkışı, 144 sayısal giriş/çıkış ve 16 adet analog çıkış imkanı ile sıcaklık, basınç, seviye, debi, akım, gerilim gibi fiziksel birimlerin dijital ortamda kayıt edilmesinde ve izlenmesinde kullanılmaktadır.

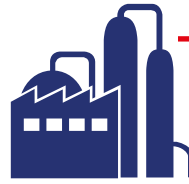
Standart olarak sunulan PID özelliği ile otomatik kontrol sistemlerinde yüksek çıkış hassasiyeti ve stabil bir kontrol sağlanmaktadır.

Geniş haberleşme seçenekleri, standart olarak sunulan web sunucu, RS485, Ethernet bağlantısı, USB portu ve Wi-Fi opsiyonu ile çok fonksiyonlu bir kağıtsız kayıt ve kontrol cihazıdır.



Endüstriler

- Demir Çelik
- Cam
- Çimento
- Enerji Santralleri
- Gıda
- Kağıt
- Havacılık & Savunma
- İlaç
- Petro-Kimya
- Boya
- Lastik
- Seramik
- Metalurji

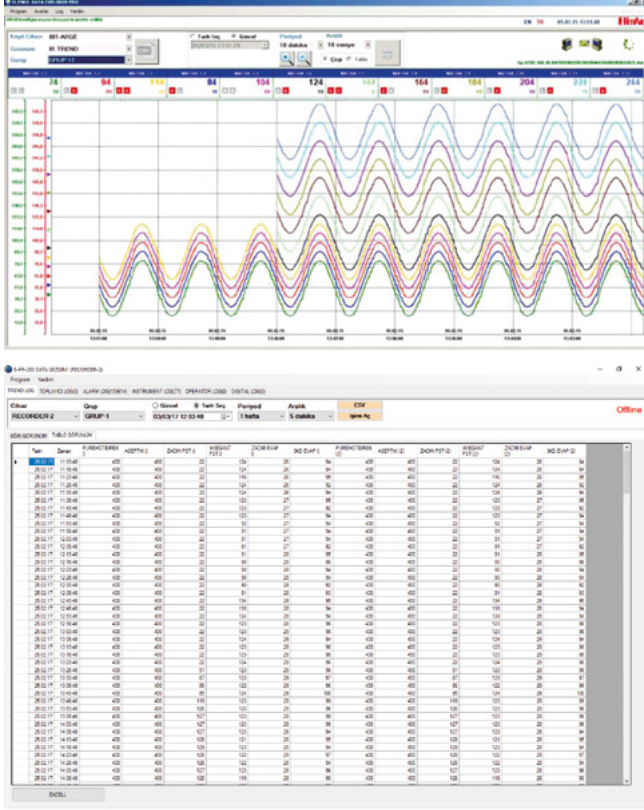


Kullanım Alanları

- Kurutma fırınları
- Çevre parametreleri
- Fermantasyon prosesleri
- Akış ölçümleri
- Otoklav uygulamaları
- Sinterleme prosesleri
- Sterilizasyon uygulamaları
- Isıl işlem prosesleri
- Güç kayıt sistemleri
- Enerji verimliliği uygulamaları
- Proses veri izleme

PC Yazılım Programı

Elimko Data Explorer Pro (EDEP) yazılımı, Elimko tarafından üretilen kayıt cihazlarının bilgisayar üzerinden izlenebilmesi için geliştirilmiş Windows uygulamasıdır. Yazılım ücretsiz olarak Elimko tarafından sağlanır.

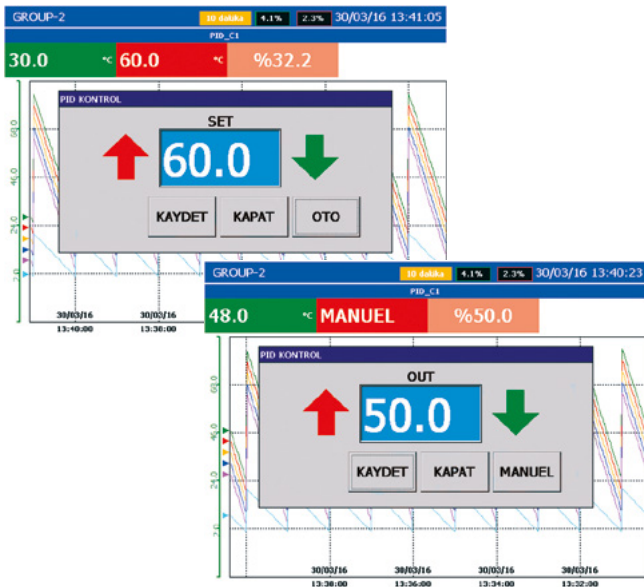


Data Explorer Pro

Data Explorer Pro programı ile USB, Ethernet veya Wi-Fi bağlantısı kurularak veriler, cihazlardan PC ortamına aktarılabilir. Veriler grafik, sayısal görünüm ve tablo görünümü formunda izlenebilir. Operatörün istediği tarih aralıklarını girmesi ile grafik çıktıları yazdırılabilir Tablo görünümü seçildiği takdirde veriler CSV formatına dönüştürülerek analiz edilerek arşivlenebilir.

Programın Önemi

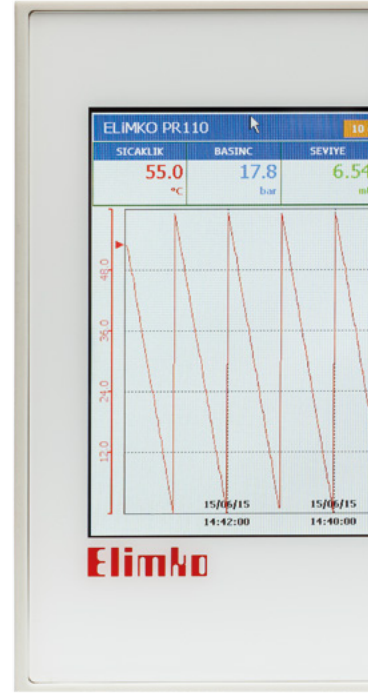
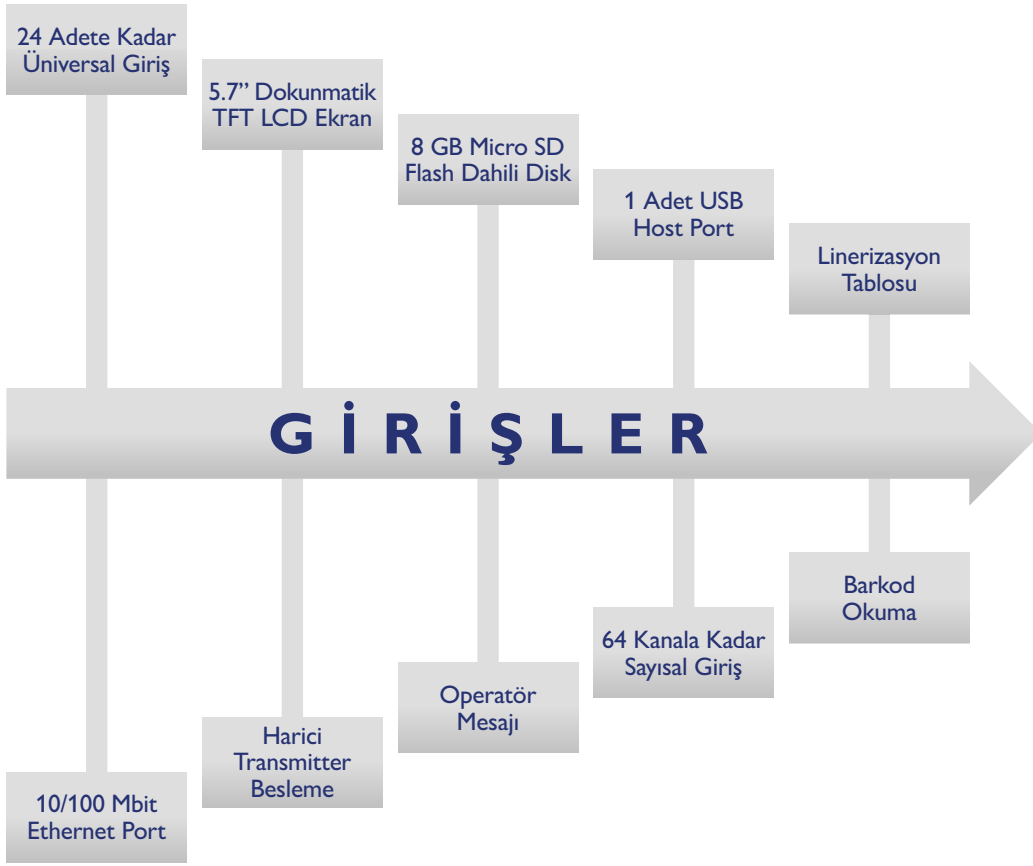
Elimko Data Explorer Pro programı ile kayıtların doğru bir şekilde aktarılması ve karşılaştırma yapılabilmesi ve arşivlenmesi hedeflenir.



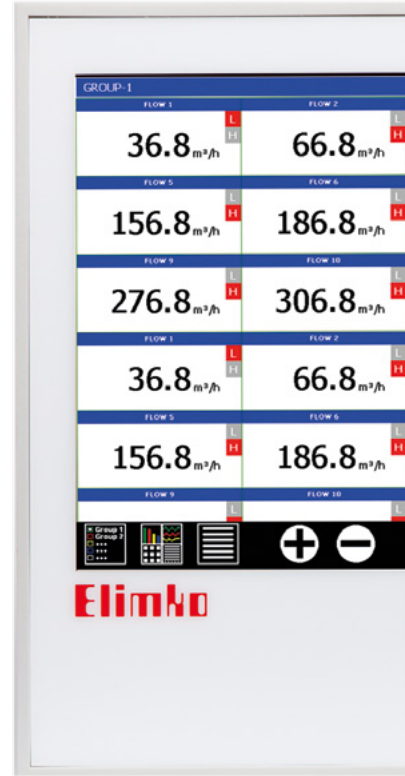
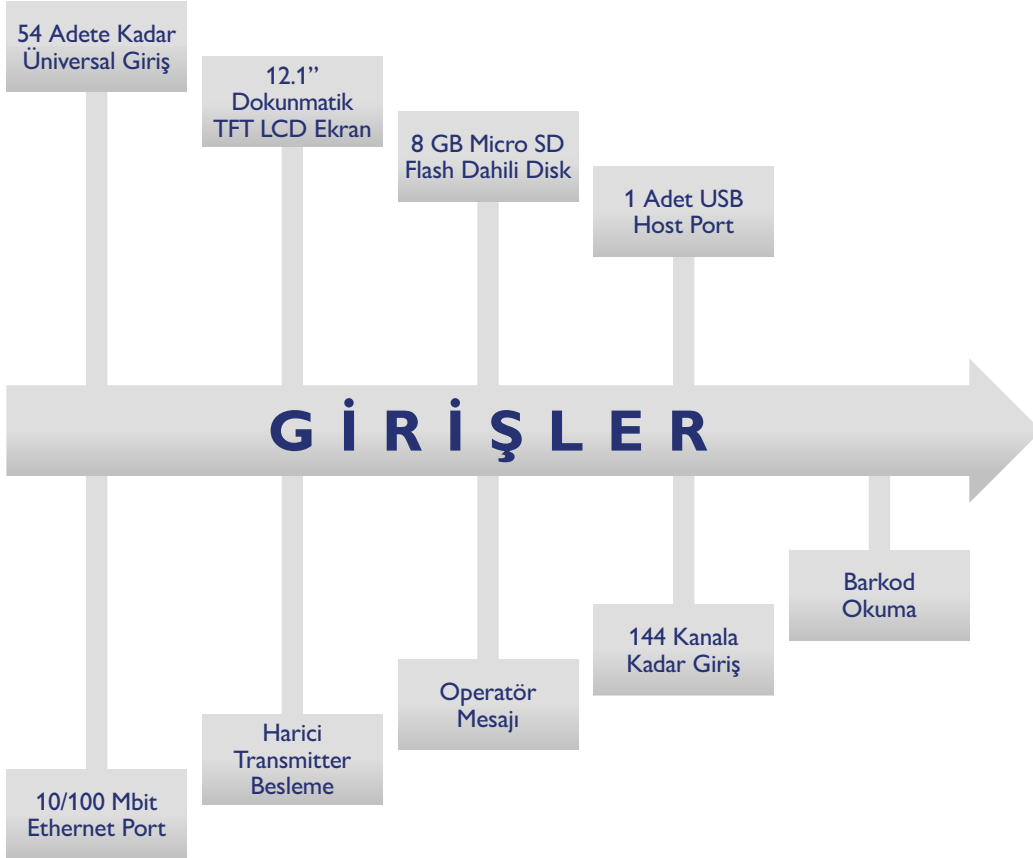
PID Kontrol Özelliği

E-PR-110 ve E-PR-200 modelleri modüler mimarisi, zengin giriş çıkış kart opsiyonları ile beraber kayıt cihazı olmalarının yanı sıra bir kontrolör kimliği de taşımaktadırlar.

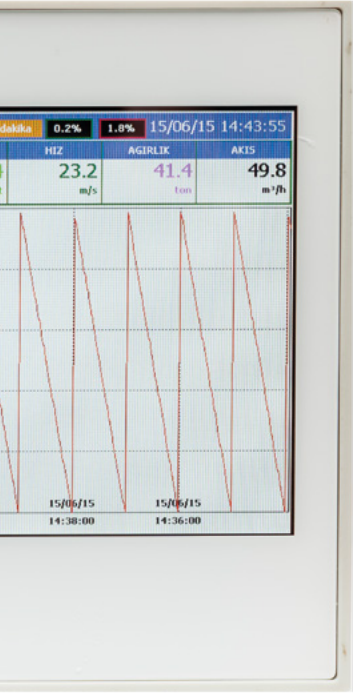
Elimko PR-110 ve PR-200 modellerinde standart olarak sunulan PID özelliği ile 12 adet sanal veya analog kanalın kontrolü PID olarak yapılabilir.



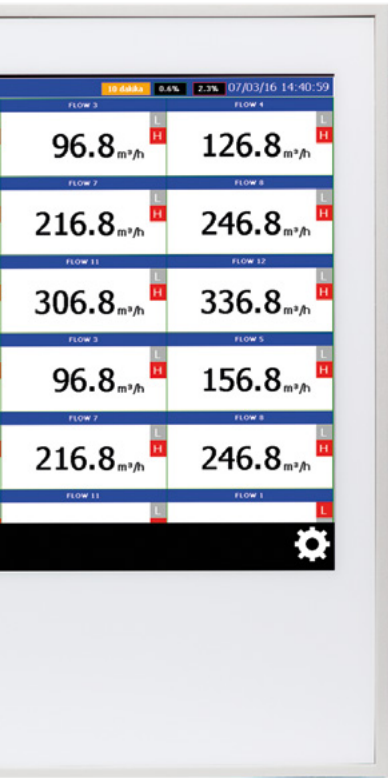
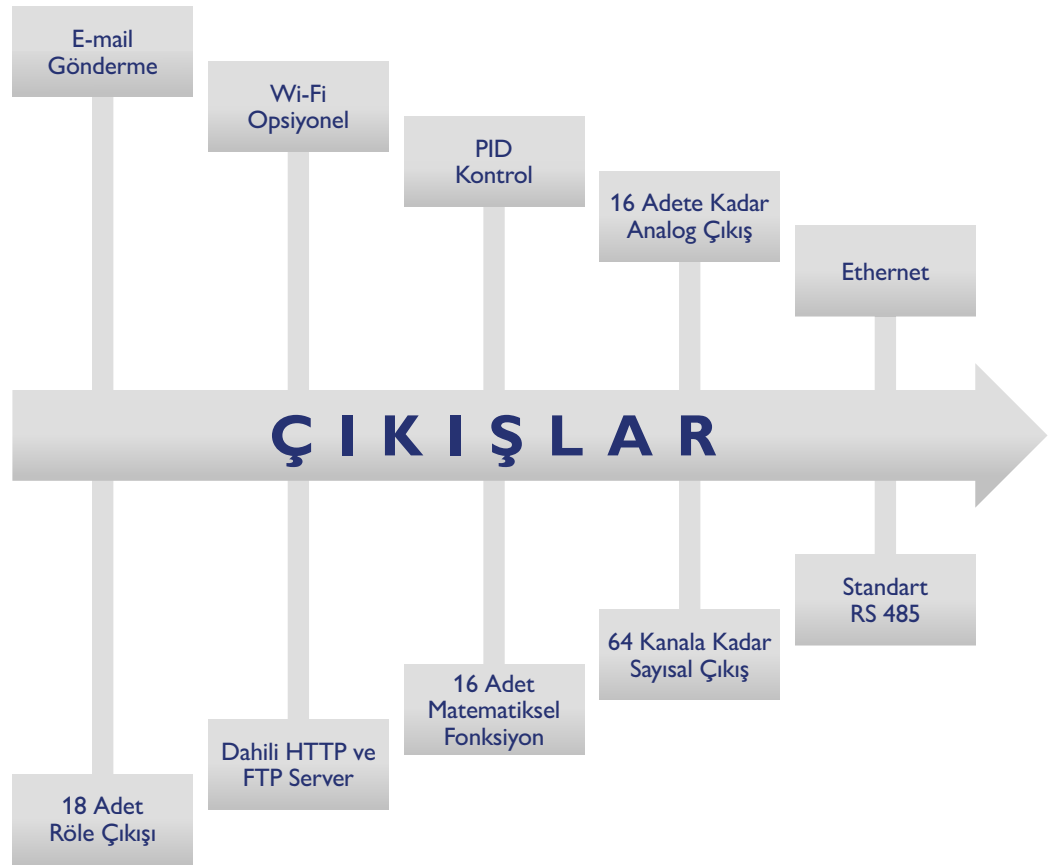
E-PR



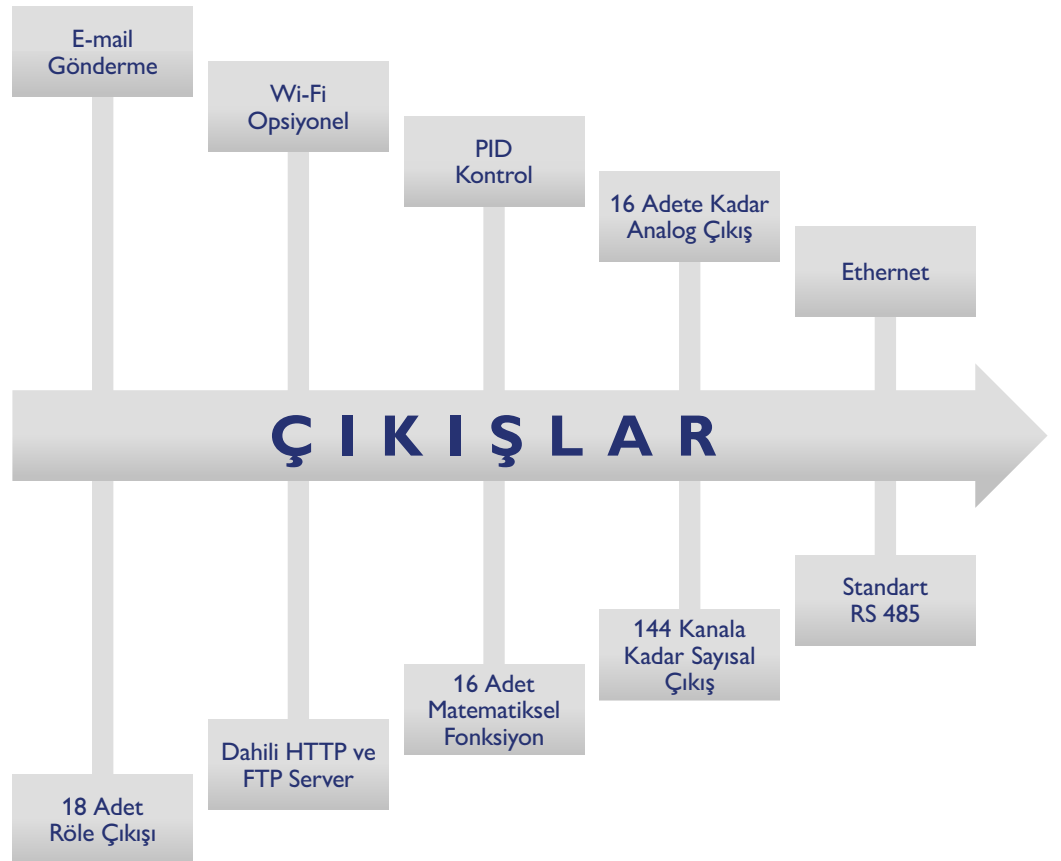
E-PR



-110



-200



Farklı Görünüm Tipleri

Kayıt cihazları üzerinden bütün veriler farklı görünüm seçenekleri ile görüntülenir. Sayısal görünüm, trend görünüm, bar, grafik, dairesel kayıt ve toplu görünüm seçenekleri operatör tarafından seçilebilir. Cihazda 6 adet 6 kanallı proses grubu tanımlanabilir. Proses gruplarındaki kanallar cihazın SLOT'larındaki analog, modbus, math, analog ve sayısal kanallardan seçilebilir.



İşlem Bazlı Kayıt İmkkanı

Kayıtlar sürekli olarak yapılabildiği gibi işlem bazlı yapılabilir. Operatör menüsünden işlem başlat seçildiği gibi barkod okuyucuyla da işlem başlatılabilir. İlgili işleme parti numarası, seri numarası ve operatör isimleri gibi detaylar tanımlanabilir. İşlem adı ile geçmişe yönelik işlemler aratılabilir.

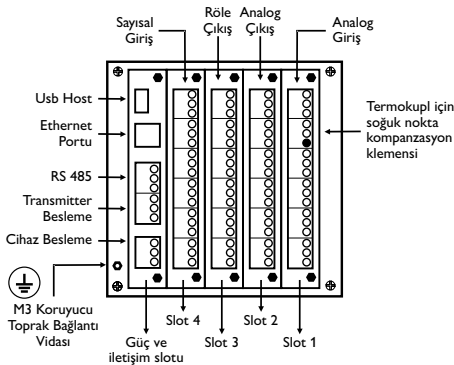
E-mail Gönderme ve Web Server

Her iki cihaz da standart olarak doğrudan e-posta gönderme özelliği ile donatılmıştır. Bu özellik sayesinde bakım ve işletme sorumlularına cihaz periyodik olarak veya belli olaylar oluştuğunda e-mail ile bilgi aktarır. SMTP sunucusu üzerinden, 4 kullanıcıya kadar, anlık verilerin bulunduğu cihaz raporu e-mail ile gönderilebilir. Entegre web sunucusu ile cihaz içerisinde tüm veriler anlık olarak izlenebilir.



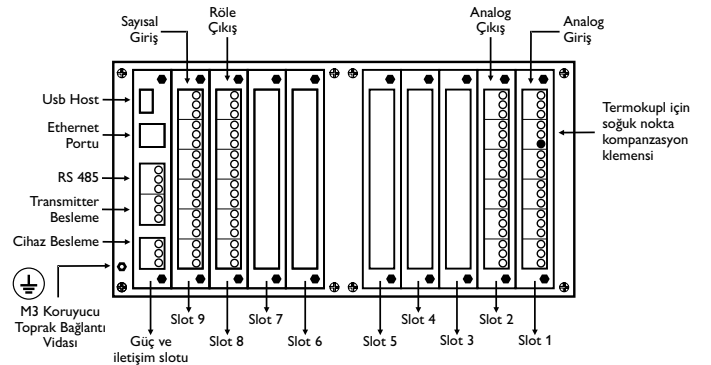
E-PR-110 (Modüler Tasarım)

Üniversal analog giriş, analog çıkış, sayısal giriş ve çıkış kartları ile dizayn edilen E-PR-110 ve E-PR-200 serisi cihazlar esnek yapıları ile yaygın bir kullanım alanına hitap etmektedir. Geniş kart yelpazesi ile kullanıcılara büyük

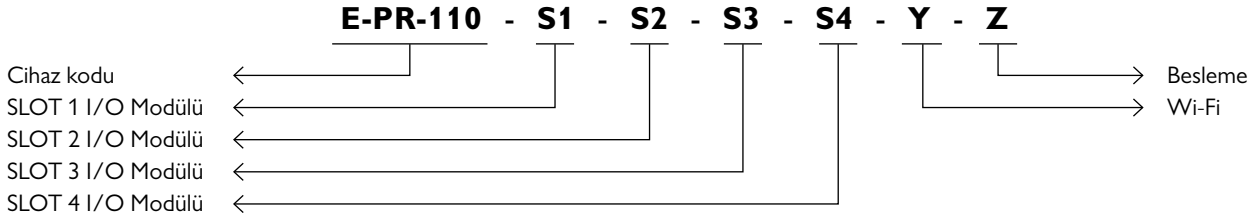


E-PR-200 (Modüler Tasarım)

fayda sağlanır. Tüm I/O kartlar "tak çalıştır" şeklinde tasarlandığı için modüller daha sonra sipariş verilerek kullanıcıları tarafından cihazlara takılabilir.



E-PR-110 Sipariş Kodu Oluşturma



SLOT 1, SLOT 2, SLOT 3, SLOT 4 için aşağıdaki kartlardan seçiniz.

| | | | |
|---------------------------|---|-----------------------------|---|
| YOK | 0 | 16 Adet Sayısal Giriş | 4 |
| 3 Adet Analog Giriş | 1 | 16 Adet Sayısal Çıkış | 5 |
| 6 Adet Analog Giriş | 2 | 4 Adet Analog Çıkış | 6 |
| 6 Adet Röle Çıkış | 3 | | |

NOT SLOTLAR 1 den 4 e kadar numaralandırılır. Her bir SLOT'ta yukarıda detayları verilen I/O modüllerinden birisi seçilir.

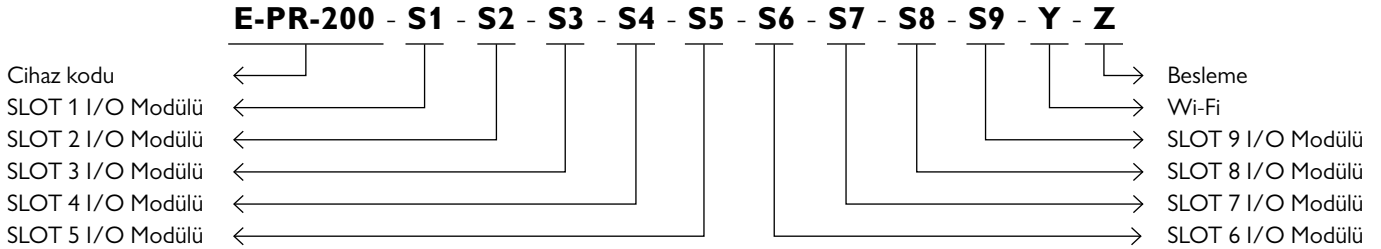
ÖNEMLİ NOT:

- * Yukarıdaki I/O Alternatifleri, tüm SLOT'lar için geçerlidir.
- ** Besleme ünitesi limitleri dahilinde röle çıkışı, analog çıkış ve iki telli transmitter besleme opsiyonlarının toplam sayısı 16 adet ile sınırlanmıştır. Bu güç limitleri şartlarının aynı anda aktif hale gelmesi durumunda geçerlidir.
- *** Tüm SLOT'ların ANALOG ve SAYISAL giriş olarak seçilmesi durumunda böyle bir sınırlama yoktur.
- **** Konfigurasyon ve farklı uygulama detayları için lütfen Elimko ile temas kurunuz.

ÖRNEK

| | |
|-----------------------------|---|
| E-PR-110-2-2-3-6-0-0 | Standart Özellik, 12 Adet Analog Giriş, 6 Adet Röle Çıkış, 4 Adet Analog Çıkış, 85-265 VAC / 85-375 VDC Besleme |
| E-PR-110-1-1-3-3-0-0 | Standart Özellik, 6 Adet Analog Giriş, 12 Adet Röle Çıkış, 85-265 VAC / 85-375 VDC Besleme |
| E-PR-110-2-2-4-4-0-0 | Standart Özellik, 12 Adet Analog Giriş, 32 Adet Sayısal Giriş, 85-265 VAC / 85-375 VDC Besleme |

E-PR-200 Sipariş Kodu Oluşturma



SLOT 1, SLOT 2, SLOT 3, SLOT 4, SLOT 5, SLOT 6, SLOT 7, SLOT 8, SLOT 9 için aşağıdaki kartlardan seçiniz.

| | | | |
|---------------------------|---|-----------------------------|---|
| YOK | 0 | 16 Adet Sayısal Giriş | 4 |
| 3 Adet Analog Giriş | 1 | 16 Adet Sayısal Çıkış | 5 |
| 6 Adet Analog Giriş | 2 | 4 Adet Analog Çıkış | 6 |
| 6 Adet Röle Çıkış | 3 | | |

NOT SLOTLAR 1 den 9 a kadar numaralandırılır. Her bir SLOT'A yukarıda detayları verilen I/O modüllerinden birisi seçilir.

ÖNEMLİ NOT:

- * Yukarıdaki I/O Alternatifleri, tüm SLOT'lar için geçerlidir.
- ** Besleme ünitesi limitleri dahilinde röle çıkışı, analog çıkış ve iki telli transmitter besleme opsiyonlarının toplam sayısı 16 adet ile sınırlanmıştır. Bu güç limitleri şartlarının aynı anda aktif hale gelmesi durumunda geçerlidir.
- *** Tüm SLOT'LARIN ANALOG ve SAYISAL giriş olarak seçilmesi durumunda böyle bir sınırlama yoktur.
- **** Konfigurasyon ve farklı uygulama detayları için lütfen Elimko ile temas kurunuz.

ÖRNEK

| | |
|---------------------------------------|--|
| E-PR-200-2-2-2-2-2-2-2-2-1-0 | Standart Özellik, 54 Analog Giriş, 85-265 VAC / 85-375 VDC Besleme, Wi-Fi |
| E-PR-200-2-2-2-3-3-3-5-5-0-0-0 | Standart Özellik 18 Adet Analog Giriş, 18 Adet Röle Çıkış, 32 Adet Sayısal Çıkış, 85-265VAC/85-375 VDC Besleme |
| E-PR-200-2-2-3-3-6-0-0-0-0-0 | Standart Özellik 12 Adet Analog Giriş, 12 Adet Röle Çıkış, 4 Adet Analog Çıkış, 85-265VAC/85-375 VDC Besleme |

Elimko

Otomatik Kontrol'da Güvenilir İsim...

 /elimkoldsti

 /elimkoldsti

 /elimkoldsti



Elimko Elektronik İmalat ve Kontrol Ltd. Şti.

Adres: Ankara Sanayi Odası 2. Organize Sanayi Bölgesi Alcı Mahallesi 2001. Cad. No:14 Temelli 06909 ANKARA

Tel: (+90) 312 212 6450 (Pbx) • Fax: (+90) 312 212 4143

e-mail: elimko@elimko.com.tr • www.elimko.com.tr